




# Les avantages de l'assurance titres commerciale

Chez Stewart Title, nous collaborons avec des professionnels du droit pour fournir des solutions en matière d'assurance titres qui protègent les investissements de leurs clients, prêteurs et acheteurs. Notre objectif est d'offrir aux prêteurs hypothécaires et aux propriétaires d'immeubles ce qu'il y a de mieux en matière de garantie, de protection et de service, et ce, à une prime très concurrentielle.

## Pourquoi souscrire à une police d'assurance titres commerciale?

- ▶ **Couverture complète pour réduire le risque** – Souvent, les couvertures surpassent ce qui pourrait vous être fourni par un avocat, un notaire ou défini selon des résultats de recherches.
- ▶ **Fardeau de recherches atténué** – Certaines recherches pourraient ne pas être requises pour l'obtention d'une couverture, ce qui vous permet de conclure la transaction en temps opportun et de réaliser des économies.
- ▶ **Clôture en temps voulu** – Les retards dans la clôture d'une transaction coûtent cher en temps comme en argent. Chez Stewart, nous couvrons des éléments qui pourraient compromettre une transaction d'achat ou de prêt hypothécaire.
- ▶ **Couverture liée aux défauts connus** – Nous offrons des assurances pour couvrir les défauts connus, notamment les empiètements.
- ▶ **Couverture liée aux rapports d'arpentage, aux rapports de biens immeubles et aux certificats de localisation** – Elle est offerte aux assurés, comme suit:
  - propriétaires pour qui un rapport d'arpentage, un rapport de biens immeubles ou un certificat de localisation à jour n'est pas nécessaire pour les transactions dont le montant de la police s'élève jusqu'à 25 millions de dollars, pourvu que la transaction comprenne une structure érigée. Le cas des lots vacants ou des propriétés en construction ont également une couverture offerte aux propriétaires dont le montant de la police s'élève jusqu'à 12 millions de dollars.
  - prêteurs hypothécaires, peu importe le montant de la police.
- ▶ **Couverture liée aux bons de travail** – couverture visant les bons de travail gouvernementaux ou paragouvernementaux offerte aux prêteurs hypothécaires pour les transactions allant jusqu'à 50 millions de dollars.
- ▶ **Couverture liée aux permis** – offerte en cas de demande d'enlèvement forcé par une autorité gouvernementale en raison de l'absence du permis de construction ou du certificat d'occupation sur les transactions du prêteur dont le montant de la police s'élève à 50 millions de dollars.
- ▶ **Devoir de défense du titre** – les polices comprenant une obligation pour l'assureur à payer les honoraires et les frais juridiques associés à la défense du titre de l'assuré relativement aux questions couvertes par la police (cette obligation prend fin au règlement de la réclamation).

Lire la suite 

## Couverture de l'intervalle

Les polices commerciales offrent une couverture contre les pertes découlant de nouvelles inscriptions de titres ayant lieu entre la date de clôture et la date à laquelle l'acte instrumentaire assuré est publié. La couverture de l'intervalle est maintenant essentielle lorsque les acquisitions ou le financement s'effectuent simultanément dans plusieurs provinces ou lorsqu'il y a des délais inhérents au système d'enregistrement/inscription provincial.

## Avenants complets et leur valeur ajoutée

Les avenants de la police d'assurance titres sont parmi les principaux éléments qui offrent un complément à la couverture et rehaussent la valeur d'une police d'assurance commerciale. Ils couvrent des situations comme l'accès, le zonage, les problèmes d'arpentage, les pertes dues aux erreurs dans les réponses gouvernementales et de nombreux autres problèmes propres à chaque transaction.

Chez Stewart, nous attachons automatiquement les avenants les plus sollicités à nos polices d'assurance commerciale et notre équipe de souscripteurs évalue chacune des transactions afin de veiller à ce que la couverture offerte soit adaptée même aux situations les plus complexes\*.

Chez Stewart, nous offrons aussi divers avenants facultatifs qui peuvent être ajoutés aux opérations applicables et pour lesquels des primes supplémentaires peuvent s'appliquer, notamment: Avenant créance prioritaire après la date de la police et L'Avenant prêteur commercial après la date de la police\*\*.

## Pourquoi nous choisir?

- ▶ Des polices à prix concurrentiels comportant divers avenants offerts sans frais supplémentaires\*.
- ▶ Une équipe de souscripteurs en commercial toujours à votre disposition pour répondre à vos questions et vous accompagner dans vos transactions jusqu'à la toute fin.
- ▶ L'expérience et les connaissances de notre équipe de souscription qui est en mesure de fournir des réponses et des conseils rapidement pour vous aider à conclure vos transactions avec efficacité et confiance.
- ▶ La capacité à traiter et à souscrire des transactions complexes, notamment pour des projets de portefeuille à emplacements multiples, des propriétés transfrontalières, des parcs éoliens, des centrales hydroélectriques, des terres appartenant aux Premières Nations et des pipelines.
- ▶ Notre expertise en traitement des réclamations.
- ▶ Les polices sont soutenues par la solidité financière de l'un des assureurs titres les plus importants et les plus respectés au monde.

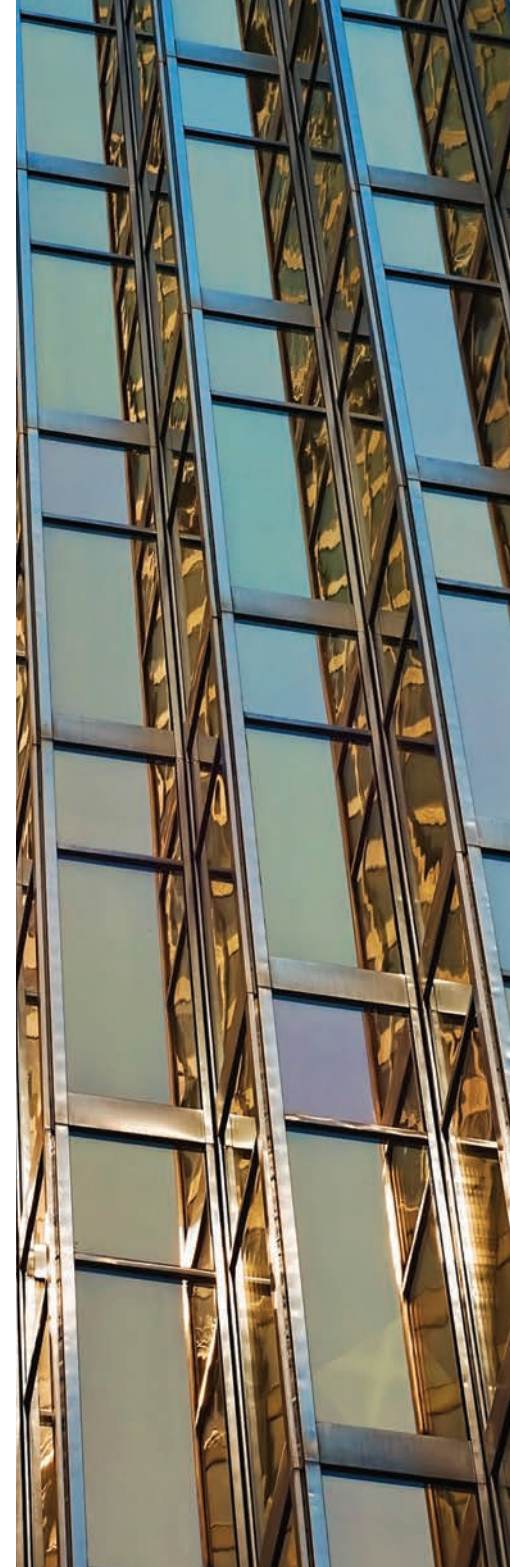
## Travaillez avec le partenaire qui offre des solutions sur mesure.

\*\*Les avenants compris par défaut peuvent être assujettis au respect de certaines conditions d'émission, s'il y a lieu. Cependant, chacune des transactions est évaluée individuellement et des avenants peuvent être retirés ou ajoutés en fonction de l'examen de la souscription quant aux caractéristiques de la transaction, dont le titre et les recherches hors titres.

\*\*Consultez les avenants facultatifs en question pour connaître tous les détails de la couverture. Certains ont leurs propres directives de souscription, conditions et limites de couverture. Les avenants facultatifs peuvent encourir des primes supplémentaires.

Cette brochure est destinée à fournir des informations de nature générale et est sujette à changements. Pour les couvertures complètes, incluant les exceptions et exclusions, veuillez consulter nos polices. Les polices « exemple » peuvent ne pas être la représentation exacte d'une police finale émise pour une transaction spécifique.

La confidentialité et la protection des informations personnelles sont importantes pour Stewart Title. Pour consulter notre politique de confidentialité, visitez [www.stewart.ca/fr/confidentialite](http://www.stewart.ca/fr/confidentialite). ©2022 Stewart. Tous droits réservés. CA-209F-NTL | 08/22



Contactez-nous pour de plus amples informations.

866.235.9152

[stewart.ca](http://stewart.ca)

**stewart**  
TITLE